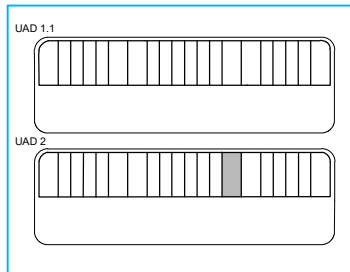
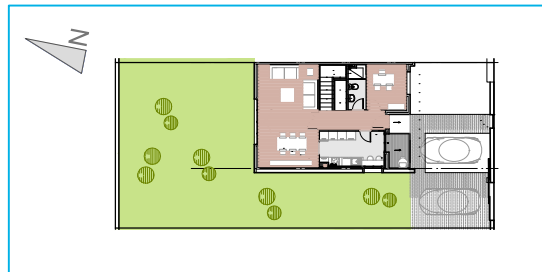


Planta Baja



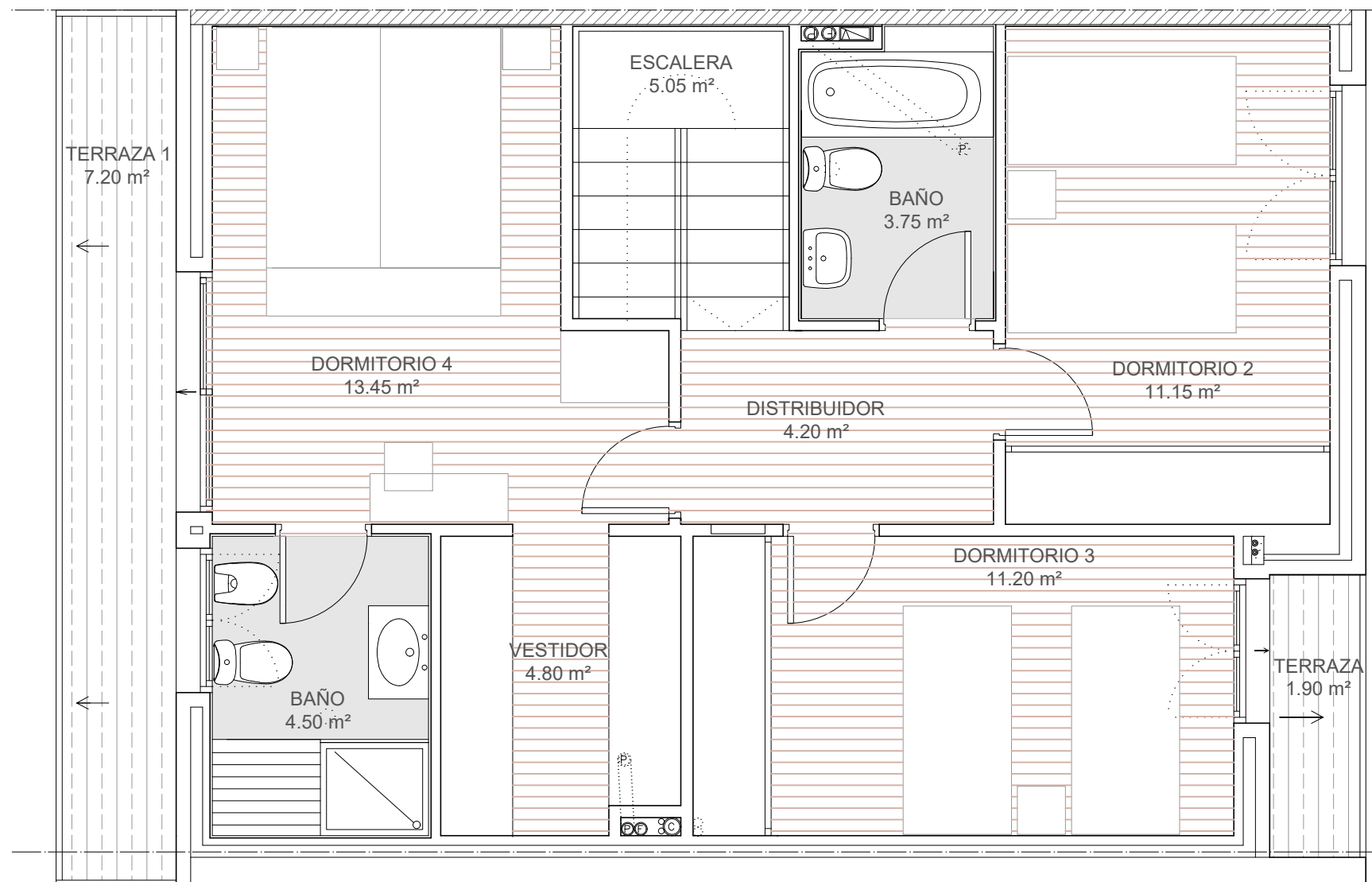
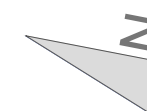
N ° Parcela
UAD2.14

Tipo de Vivienda
V1_C

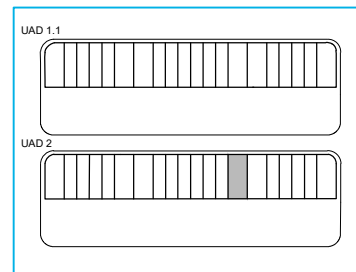


Superficie de Parcela (m ²)	273.85 m ²
Superficie Útil JARDÍN (m ²)	135.50 m ²
Superficie Útil TERRAZAS (m ²)	9.10 m ²
Superficie Útil Interior (m ²)	115.00 m ²
Superficie Construida Total (m ²)	145.30m ²



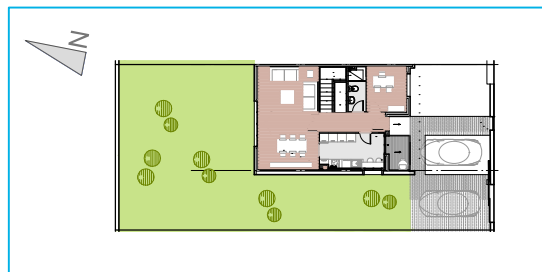


Planta Primera



Nº Parcela
UAD2.14

Tipo de Vivienda
V1_C



Superficie de Parcela (m²)	273.85 m²
Superficie Útil JARDÍN (m²)	135.50 m²
Superficie Útil TERRAZAS (m²)	9.10 m²
Superficie Útil Interior (m²)	115.00 m²
Superficie Construida Total (m²)	145.30m²

